



Arboleda

MI Lantana After school

Semestre: Del lunes 15 de enero
al jueves 06 de junio de 2024



Artista: Lucile
Título:
Técnica: Acrílico
Año: junio 2023

¿Método Montessori aplicado a las clases extraescolares?

Como quizá ya hayas notado, que el maestro siga al alumno, respetando sus gustos y necesidades particulares, sus tiempos y su autonomía, no es el común denominador en los ambientes de aprendizaje tradicionales.

El método Montessori más que un método educativo es un estilo de vida, ese es el motivo por el que con mucho entusiasmo **presentamos a nuestra comunidad el nuevo programa de actividades After School que busca satisfacer las necesidades e intereses extraescolares de nuestros niños, con el mismo enfoque en nuestros valores:**

respeto

compañerismo

autonomía

educación activa

autoconstrucción

Nuestro enfoque pedagógico puede emplearse en cualquier entorno en donde exista aprendizaje... ¡Con excelentes resultados!

Los profesores de nuestro programa after School son especialistas en cada una de sus disciplinas, además han recibido formación específica Montessori y contarán con constante supervisión y dirección por parte de nuestra dirección académica..



Si todo esto te suena bien y quieres conocer el programa te lo compartimos a continuación:

DISCIPLINAS

Inglés

Soccer

Violín

Arte

Canto

*Yoga
para Niños*

Teatro



Inglés



Es una clase de inglés conversacional activa (filosofía Montessori) a través de juegos, canciones, lecturas etc.

Capacidad: Reducida a 6 niños.

Martes y jueves

1:45 a 2:45 pm (niñas y niños de 4 a 6 años).

2:45 a 3:45 pm (niñas y niños de 6 a 9 años).

Incluye material.



Soccer

Técnicas de Soccer

Se aplicará la filosofía Montessori,
instrucción personalizada.

Capacidad: Máxima a 10 niños.

Lunes y miércoles

2:45 a 3:45 pm (niños y niñas de 6 a 9 años)



Arte

Capacidad:
Reducida a 6 niños.

Lunes y miércoles
1:45 a 2:45 pm
(niños y niñas de 4 a 6 años).

Lunes y miércoles
2:45 a 3:45 pm
(niños y niñas de 6 a 9 años)





Violín

Metodología Suzuki

Capacidad: Reducida a 8 niños.

Martes y jueves

2:45 a 3:45 pm (Niños y niñas de 6 a 9 años).



**Cada niño (a) deberá
traer su violín.**



Canto

Clases de canto coral

Capacidad: Reducida a 6 niños.

Lunes y miércoles

2:45 a 3:45 pm (niños de 4 a 9 años).

Los niños de casa de niños pueden permanecer en Lantana en horario extendido sin costo hasta la hora de su clase.

Yoga para Niños

Capacidad: Máxima a 8 niños.



Lunes y miércoles

2:45 a 3:45 pm (niños de 6 a 9 años).

Martes y Jueves

1:45 a 2:45 pm (niños de 4 a 6 años).



Teatro

Lunes y Miércoles

1:45 a 2:45 pm (Niños y niñas de 4 a 6 años).

2:45 a 3:45 pm (Niños y niñas de 6 a 9 años).





Calendario

Horario	Lunes	Martes	Miércoles	Jueves
1:45 2:45	<div>TEATRO 4-6 años</div> <div>ARTE 4-6 años</div>	<div>YOGA 4-6 años</div> <div>INGLÉS 4-6 años</div>	<div>TEATRO 4-6 años</div> <div>ARTE 4-6 años</div>	<div>YOGA 4-6 años</div> <div>INGLÉS 4-6 años</div>
2:45 3:45	<div>SOCCKER 6-9 años</div> <div>CANTO 4-9 años</div> <div>ARTE 6-9 años</div> <div>YOGA 6-9 años</div> <div>TEATRO 6-9 años</div>	<div>VIOLÍN 6-9 años</div> <div>INGLÉS 6-9 años</div>	<div>SOCCKER 6-9 años</div> <div>CANTO 4-9 años</div> <div>ARTE 6-9 años</div> <div>YOGA 6-9 años</div> <div>TEATRO 6-9 años</div>	<div>VIOLÍN 6-9 años</div> <div>INGLÉS 6-9 años</div>

Los grupos son reducidos;
¡no te quedes sin lugar!



Costos

Una disciplina	\$9,500 el semestre Se podrá pagar en dos mensualidades 15 de enero (\$4,750) y 15 de febrero (\$4,750). \$9.025.00 antes del 10 de enero, precio de un solo pago.
Dos disciplinas	\$14,700 el semestre Se podrá pagar en dos mensualidades 15 de enero (\$7.350) y 15 de febrero (\$7,350). \$13,965 antes del 10 de enero, precio de un solo pago.

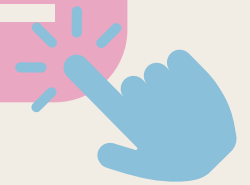
Notas:

- Al final del semestre se ofrecerá una clase abierta /exposición. Para que los papás puedan ver los avances de sus hijos.
- Los niños inscritos en el programa deberán llevar un snack o lunch de su casa para comer antes de la clase. Los niños que tengan hermanos en Taller podrán esperar en MI Lantana después de su clase para que los recojan hasta las 3:45 pm.
- Niños Lantana Santa Engracia podrán inscribirse en el programa de Arboleda, mismos costos.

MI Lantana | After school



Formulario de inscripción



Información de datos bancarios *Campus Arboleda*

Servicios Montessori Lavanda SAPI DE C.V.
AFIRME

Nº cuenta 11871001067

CLABE 062580118710010675

81 1636-2661 / administracionarboleda@milantana.com

Local A2-209 Parque Arboleda,
Av. del Roble 660, Valle del Campestre 66265,
San Pedro Garza García, N.L., México

milantana.com

